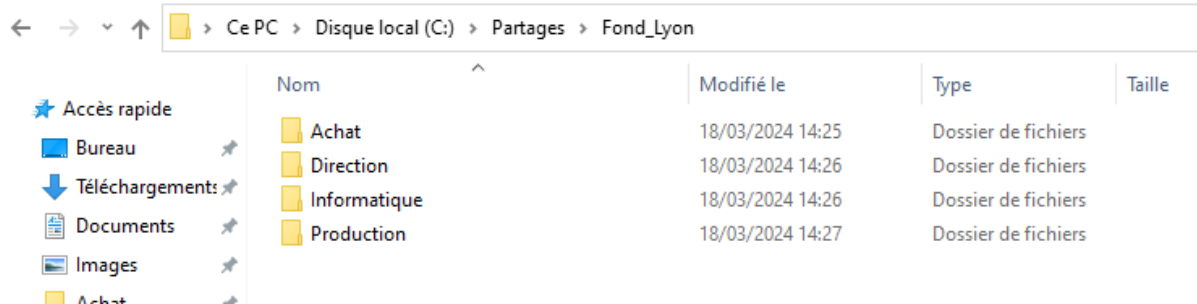
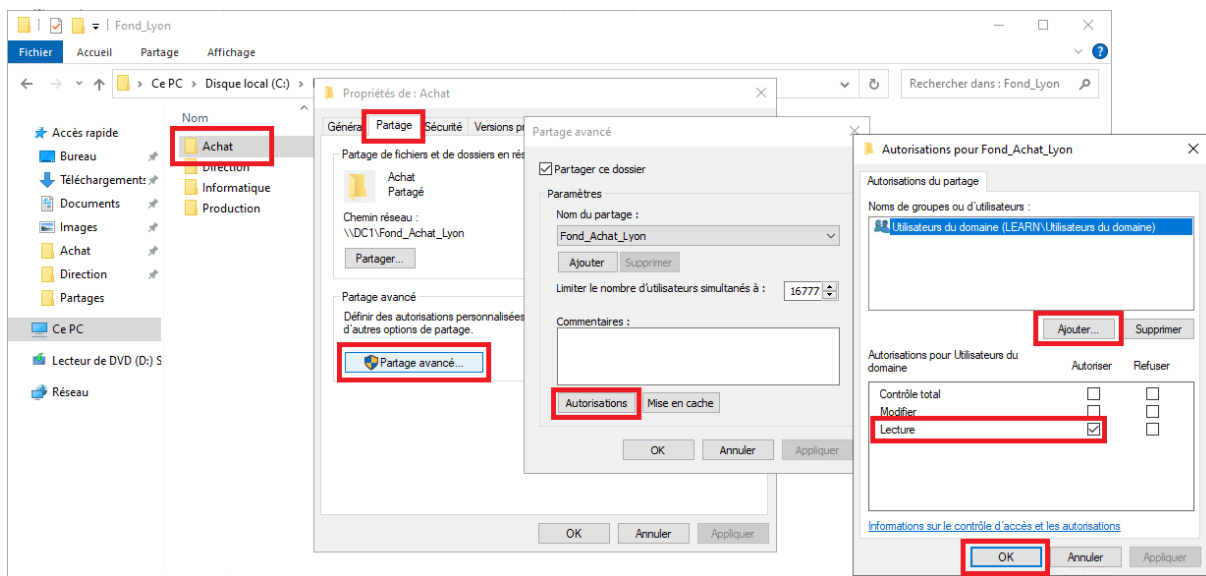


# Procédure déploiement de fond d'écran via GPO

Il faut commencer par créer un dossier par fond d'écran à déployer :

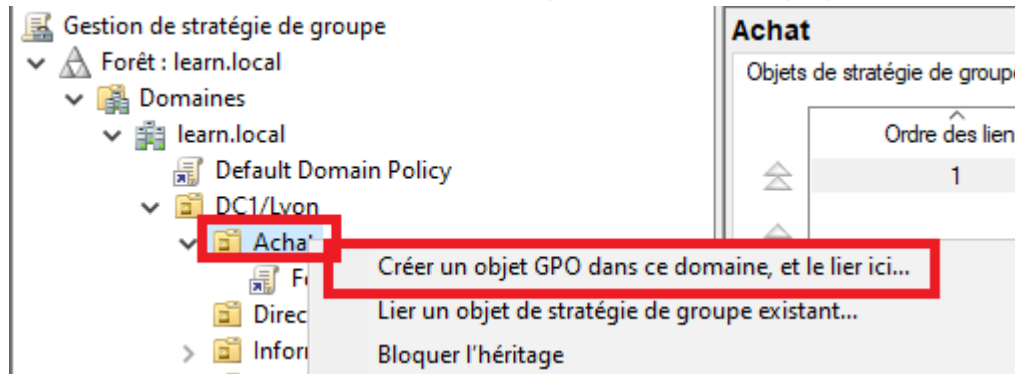


Il faut donner un accès en lecture seule à tous les utilisateurs du domaine sur tous les dossiers contenant les fonds d'écrans :

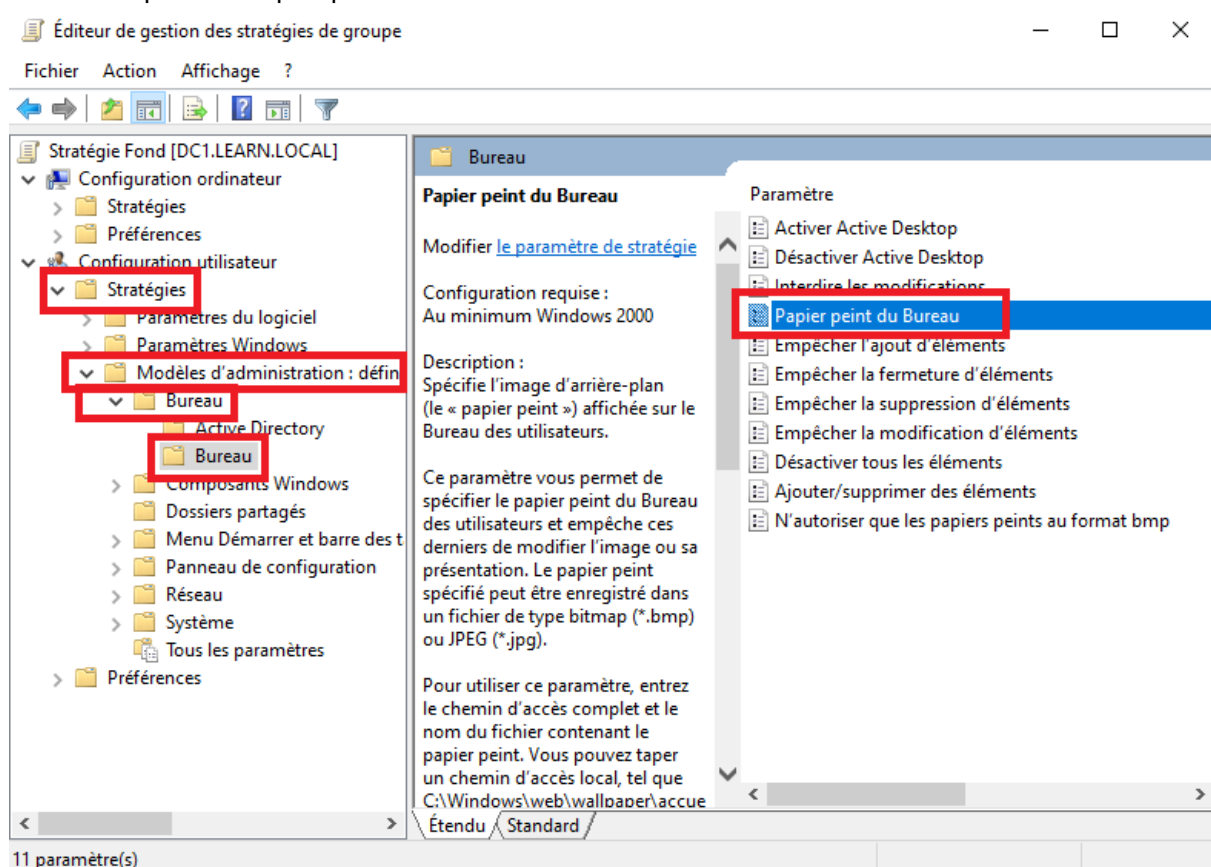


Il faut faire clic droit sur le dossier, propriétés, partage puis partage avancé, autorisations, dans la fenêtre qui s'ouvre cliquer sur ajouter et sélectionner Utilisateurs du domaine, cocher lecture puis faire OK et Appliquer jusqu'à retourner sur le dossier.

Il faut créer et nommer une GPO dans chaque OU où il faut déployer des fonds d'écran :



Aller dans Configuration utilisateur, Stratégies, Modèle d'administration, Bureau, Bureau et double cliquer sur Papier peint du Bureau :



Cocher Activé et renseigner le lien du dossier partagé sans oublier le fichier à la fin du lien, le lien du dossier partagé est trouvable dans les propriétés du dossier partagé :

Papier peint du Bureau

Papier peint du Bureau

Paramètre précédent Paramètre suivant

☐ Non configuré    Commentaire :

☒ Activé

☐ Désactivé

Pris en charge sur : Au minimum Windows 2000

Options :

Nom du papier peint :

\\DC1\Fond\_Achat\_Lyon\fond.png

Exemple : avec un chemin local :  
C:\windows\web\wallpaper\home.jpg

Exemple : avec un chemin UNC :  
\\Server\Share\Corp.jpg

Style du papier peint : Ajuster

Aide :

Spécifie l'image d'arrière-plan (le « papier peint ») affichée sur le Bureau des utilisateurs.

Ce paramètre vous permet de spécifier le papier peint du Bureau des utilisateurs et empêche ces derniers de modifier l'image ou sa présentation. Le papier peint spécifié peut être enregistré dans un fichier de type bitmap (\*.bmp) ou JPEG (\*.jpg).

Pour utiliser ce paramètre, entrez le chemin d'accès complet et le nom du fichier contenant le papier peint. Vous pouvez taper un chemin d'accès local, tel que C:\Windows\web\wallpaper\accueil.jpg ou un chemin d'accès UNC, tel que \\Serveur\Partage\Logo.jpg. Si le fichier spécifié n'est pas disponible lorsque l'utilisateur ouvre sa session, aucun papier peint n'est affiché. Les utilisateurs ne peuvent pas spécifier un autre papier peint. Vous pouvez également utiliser ce paramètre afin de spécifier si l'image du papier peint doit être centrée, en mosaïque ou étirée. Les utilisateurs ne peuvent pas modifier cette spécification.

Si vous désactivez ce paramètre ou ne le configurez pas, aucun

OK Annuler Appliquer

Faire Appliquer puis OK.

Se connecter avec un compte relié à l'OU et regarder si le fond d'écran à bien changé :

